



**КОМИТЕТ ИМУЩЕСТВЕННЫХ ОТНОШЕНИЙ
АДМИНИСТРАЦИИ ПЕРМСКОГО МУНИЦИПАЛЬНОГО ОКРУГА**

РЕШЕНИЕ

о размещении объектов № 33

Пермский край
Пермский округ

12.01.2024

Комитет имущественных отношений администрации Пермского муниципального округа разрешает ООО «ГеоМер» (ИНН 5948031136, ОГРН 1065948023460)

размещение объекта: «Проезды, в том числе вдольтрассовые, и подъездные дороги, для размещения которых не требуется разрешения на строительство» на землях государственная собственность на которые не разграничена на срок 1 год.

Местоположение: Пермский край, Пермский муниципальный округ, п. Горный (59:32:3480001:4223)

Особые условия использования:

1. Без права возведения объектов капитального строительства, без права регистрации объектов капитального строительства, без права возведения ограждения, с правом свободного доступа неограниченного круга лиц.

2. В соответствии с абз. 2 п. 8.2. Положения о порядке и условиях размещения объектов на землях или земельных участках, находящихся в государственной или муниципальной собственности, на территории Пермского края без предоставления земельных участков и установления сервитутов, публичного сервитута, утвержденного постановлением Правительства Пермского края от 22.07.2015 № 478-п, при прекращении действия решения о размещении объектов размещенные объекты демонтируются заявителем за счет собственных средств в срок не позднее 14 календарных дней с даты получения письма Комитета имущественных отношений администрации Пермского муниципального округа о прекращении действия решения о размещении объектов.

Заместитель председателя


(подпись, печать) М.В. Королева



Схема предполагаемых к использованию земель или части земельного участка

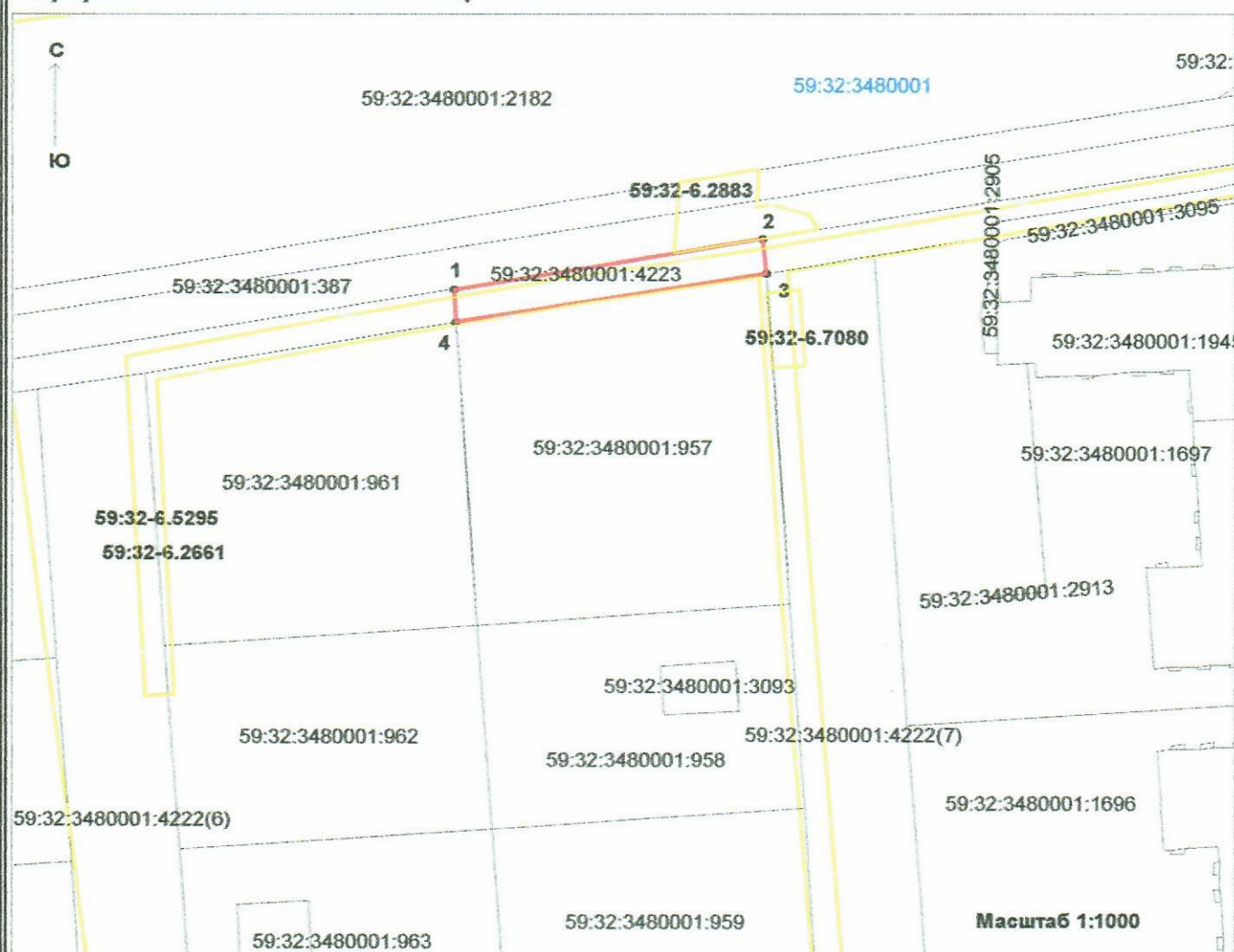
Объект: проезды, в том числе вдольтрассовые, и подъездные дороги, для размещения которых не требуется разрешения на строительство

Местоположение: Пермский край, Пермский муниципальный район, Двуреченское с/п, п. Горный (59:32:3480001:4223)

Площадь земель или части земельного участка, кв.м.: 216

Категория земель: земли населенных пунктов

Вид разрешенного использования земельного участка: -



Обозначение характерных точек границ	Координаты, МСК-59	
	X	Y
1	505089.22	2236099.09
2	505096.60	2236141.69
3	505091.58	2236142.03
4	505084.22	2236099.43
1	505089.22	2236099.09

Описание границ смежных землепользователей:

от точки 3 до точки 4 участок с КН 59:32:3480001:957
от точки 4 до точки 3 участок с КН 59:32:3480001:4223

Условные обозначения:

- граница предполагаемых к использованию земель, земельного участка или части земельного участка;
 - граница участка, сведения о которой внесены в ЕГРН;
 - граница зоны с особыми условиями использования территории;
 - характеристическая точка границ земель или части земельного участка;
- 59:32:3480001 номер кадастрового квартала;
59:32:3480001:957 кадастровый номер земельного участка, сведения о котором имеются в ЕГРН

Заявитель _____

МП

(Подпись, расшифровка подписи)

(для юридических лиц
и индивидуальных предпринимателей)